



## Praktiske informationer

DCH Kolding glæder sig til at byde jer velkommen til NW1 konkurrence d. 31/8-2024.

På adressen er der et godt frokostrum, hvor der er mulighed for at sidde og spise den medbragte mad, der er ikke mulighed for at købe mad på stedet.

Husk løbetidstæver skal meldes hurtigst muligt, og senest til indskrivning, til konkurrenceleder. Se kort for løbetidsparkering og luftrute.

### Adresse:

Kolding Gymnasium, Skovvangen 10, 6000 Kolding

### Dommere:

Jeannette Grøn & Trine Sønderby

### Konkurrenceleder:

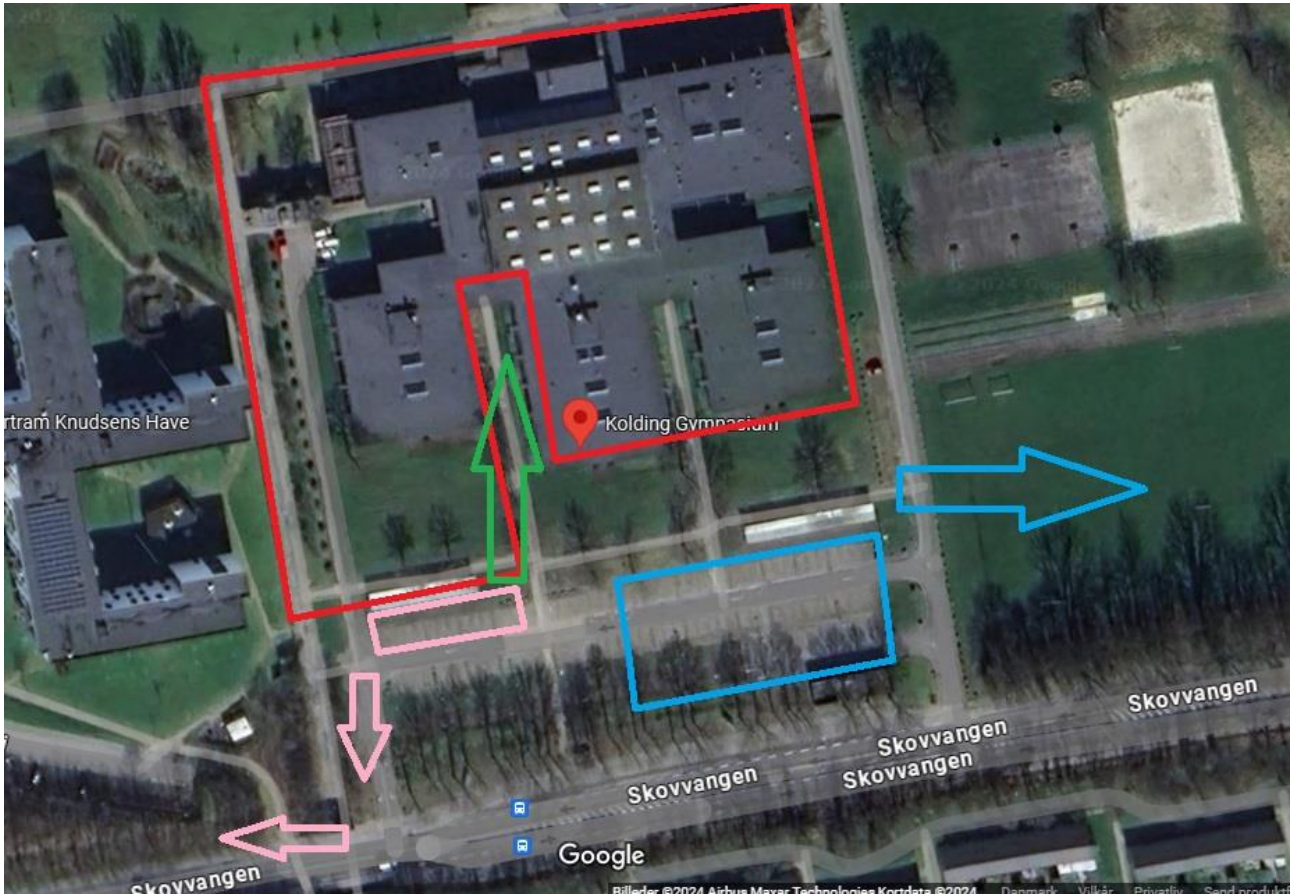
Nina Detlefsen, 60 60 76 20

### Program:

Kl. 9:00	Tidligste adgang til parkeringen
Kl. 9:00 – 9:30	Indregistrering
Kl. 9:30	Velkomst og banegennemgang, hvor efter konkurrencen starter umiddelbart efter.
Ca. Kl. 12:00	Frokostpause
Kl. 12:30	Konkurrencen fortsætter præmieoverrækkelse umiddelbart efter konkurrencen.

Alle tider er vejledende.

## Oversigtskort



Blå = Parkering og luftning

Lyserød = Løbetidstæver og luftning

Rød = Konkurrenceområde INGEN ADGANG

Grøn = Sekretariat/indskrivning/toiletter